

Dodatok č. 6
k
Organizačnému poriadku

Vypracovala: Ing. Viera Bafrncová, vedúca ekonomicko-prevádzkového úseku	
Schválila: PaedDr. Bc. Ľubica Dragúňová riaditeľka CENTRUM PRE DETI A RODINY NITRA Dlhá ul. č. 179, 949 01 Nitra IČO: 35628391 -7-	Dátum schválenia: 22.1.2025 Dátum platnosti: 1.2.2025 Dátum účinnosti: 1.2.2025

Zásady práce s internou normou

1. Pridelenie internej normy

Táto interná norma bola pridelená na organizačný útvar: všetky úseky

2. Uloženie internej normy

Norma bude trvalo uložená na organizačnom útvare: riaditeľ, pričom musí byť uložená tak, aby bola prístupná všetkým zamestnancom organizačného útvaru, ktorí ju potrebujú aplikovať pri svojej práci.

3. Oboznámenie s internou normou

Zamestnanci sú oboznámení s normou prostredníctvom spoločného informatívneho e-mailu info@cdrnitra.sk

1. V Organizačnom poriadku zmeňte článok v plnom znení:

Článok 4. **Vnútoraná organizácia**

Riaditeľ (1)

Ekonomicko-prevádzkový úsek

vedúci úseku: ekonóm (1)
mzdový účtovník – personálny pracovník (1)
finančný účtovník (1)
hospodár (1)
vodič - údržbár (1,5)
upratovačka (1)

Úsek starostlivosti o dieťa

vedúci úseku: špeciálny pedagóg (1)
sociálny pracovník (2)
psychológ (1)
špeciálny pedagóg (1)
fyzioterapeut (1)
sestra – zodpovedná osoba (1)

Špecializovaná samostatná skupina s ošetrovateľskou starostlivosťou R1

sestra (6)
opatrovateľ (1)
pomocný vychovávateľ s ekonomickou agendou (1)

Špecializovaná samostatná skupina s opatrovateľskou starostlivosťou R2

opatrovateľ (5)
vychovávateľ (2)
pomocný vychovávateľ s ekonomickou agendou (1)

Samostatná skupina R3

vychovávateľ (3)
pomocný vychovávateľ (2)
pomocný vychovávateľ s ekonomickou agendou (1)

Samostatná skupina R4

vychovávateľ (3)
pomocný vychovávateľ (2)
pomocný vychovávateľ s ekonomickou agendou (1)

Samostatná skupina pre mladých dospelých R6

Centrum podpory profesionálnych náhradných rodičov CPPNR

vedúci úseku: sociálny pracovník (1)
sociálny pracovník (2)
psychológ (2)
sestra (0,5)
profesionálny náhradný rodič (20)

Samostatná diagnostická skupina (pilot-odľahčenie PNR) R5

vychovávateľ (2)
pomocný vychovávateľ (2)
pomocný vychovávateľ s ekonomickou agendou (1)

2. V Organizačnom poriadku doplňte prílohu:

Schéma organizačnej štruktúry platnej a účinnej od 1.2.2025

Centrum pre deti a rodiny Nitra, ul. Dlhá č. 179, 949 01 NITRA

Schéma organizačnej štruktúry

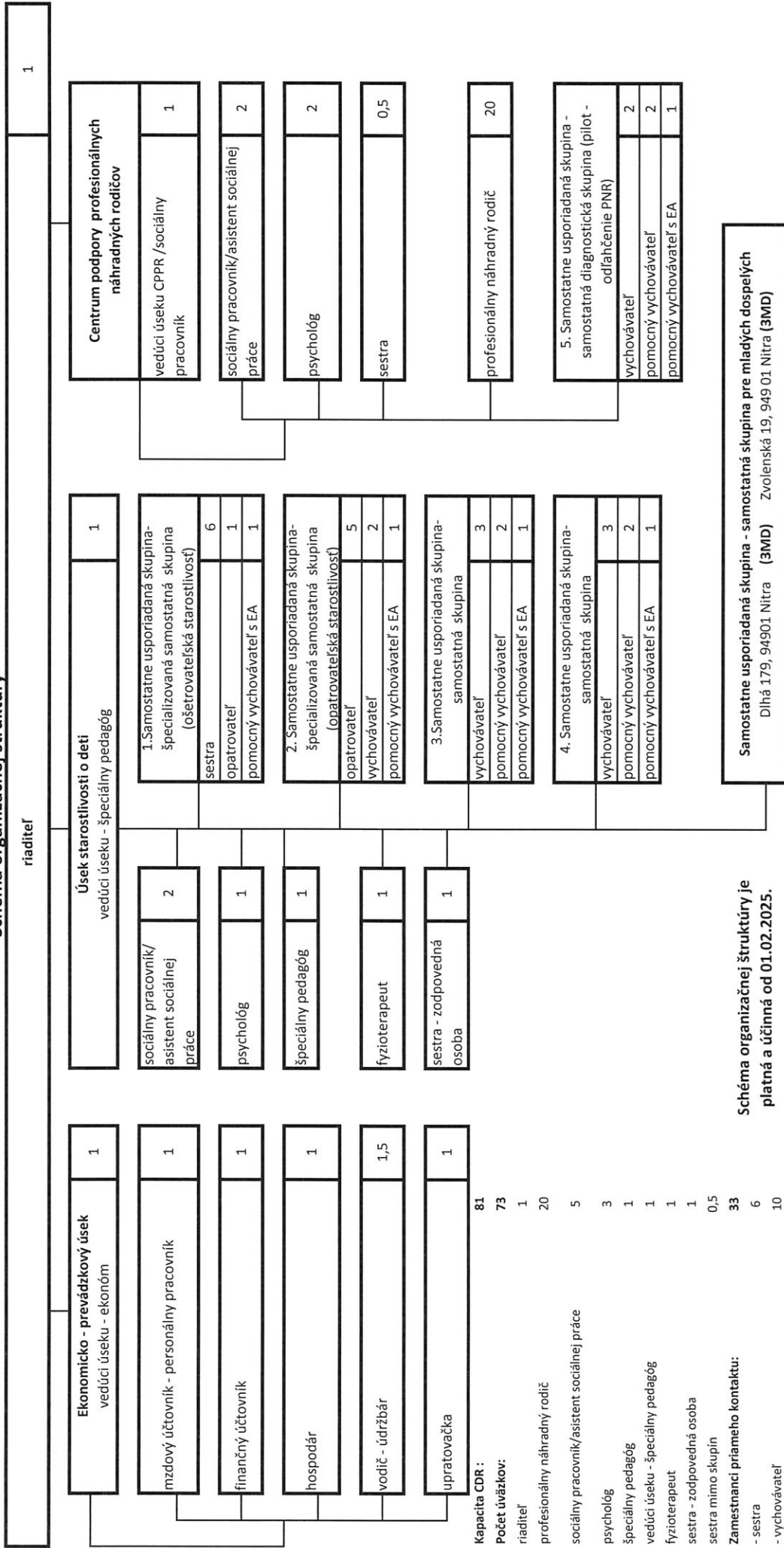


Schéma organizačnej štruktúry je platná a účinná od 01.02.2025.

Ústredie práce, sociálnych vecí a rodiny
Špitálska 8, 812 67 Bratislava
IČO: 30 794 536
46



V Bratislave schválil dňa: 22.01.2025

Mgr. Michal Krivosiňák

námestník sekcie sociálnych vecí a rodiny
Ústredie práce, sociálnych vecí a rodiny

CENTRUM PRE DETI A RODINY NITRA

Dlhá ul. č. 179, 949 01 Nitra

IČO: 35628391

V Nitre predkladá dňa: 16.01.2025

PaedDr. Bc. Ľubica Dragúňová

riaditeľka centra pre deti a rodiny